

# Microscopio Estereoscópico

Diseño ergonómico y compacto.

Serie 645 Zoom  
Serie 100

Accesorios  
Opcionales

Máxima  
calidad.

Máximo  
rendimiento.



Serie 645 Zoom

Cabezal binocular  
o trinocular

Campo visual 22mm



Serie 100

**MIKOBA**

Especificaciones. Dimensiones.  
Accesorios. Características.

# Microscopio Estereoscópico

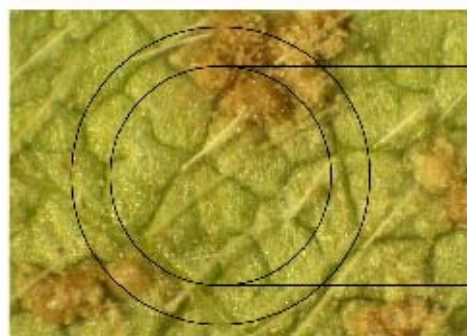
## Serie 645 Zoom Serie 100

### Tubo para microfotografía



### Objetivos Auxiliar

Aumento: 0,5 X  
Distancia de trabajo: 211 mm  
Aumento: 2,0 X  
Distancia de trabajo: 43 mm



20 mm 22 mm

### Oculares WF10X Campo 22 mm



### Binocular a 30° Trinocular, rota 150°



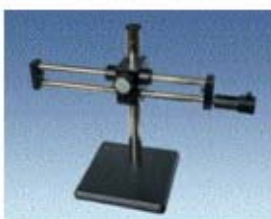
> Luz Transmitida



> Universal



> Standard



> Universal Serie 2

### Opciones de Stand y Brazos

## Características

### Serie 645 Zoom:

Relación de zoom 5:0,8; rango de magnificación: 0.8X – 5.X con doble comando.

Distancia de trabajo: 110mm.

Tubo de observación trinocular 50% y 50% con visión simultánea para ambos ojos, inclinado a 45°, con ajuste de distancia interpupilar entre 52 y 76mm y ajuste dióptrico de + 5.

Par de oculares WF-10 X 22mm. Rango de aumentos totales con la configuración descrita: 8X - 50X.

Estativo con macro enfoque con coliza montada sobre rulemanes. y Transiluminador de luz fría LED en la base con regulación de intensidad, con plataforma de 194 x 253 mm y columna de 300 mm de altura.

Placa circular de vidrio.

### Serie 100:

Cuerpo principal MIKOBÁ objetivos 1X y 3X, con cambiador bilateral, 10 y 30 aumentos totales, giro 150°. Tubo de observación binocular inclinado a 45°, con ajuste de distancia interpupilar entre 52 y 76mm y ajuste dióptrico de  $\pm 5$ .

Par de oculares WF-10 X 22mm. Rango de aumentos totales con la configuración descrita.

Sujeta muestras y placa blanca y negra. Iluminación por incidencia circular. Alimentación 220v. Acepta adaptador a cámaras digitales, retículos de medición o señalador, iluminadores externos de fibra óptica.

Distribuidor

MIKOBÁ